



CODE DU VÉTÉTISTE

LES RECOMMANDATIONS

- Empruntez les chemins balisés pour votre sécurité et respectez le sens des itinéraires. Téléchargez vos parcours sur gps pour pallier à l'éventuel manque de balises dû au vandalisme de certains sentiers.
- Soyez prudent et courtois lors des dépassements ou croisements de piétons et cavaliers qui sont prioritaires.
- Contrôlez l'état de votre VTT et prévoyez ravitaillement et accessoires de réparation. Si vous partez seul, laissez votre itinéraire à votre entourage. Ne surestimez pas vos capacités et restez maître de votre vitesse.
- Le port du casque est fortement recommandé.
- Respectez les propriétés privées et les zones de cultures.
- Attention aux engins agricoles et forestiers.
- Refermez les barrières, évitez la cueillette sauvage de fleurs, fruits et champignons.
- Ne troublez pas la tranquillité des animaux sauvages.
- Gardez vos déchets, soyez discret et respectueux de l'environnement.
- Soyez bien assuré, pensez au Pass'Loisir


BALISAGE DES CIRCUITS

LES NEUF PARCOURS

Les différents circuits sont repérés par des numéros. Ils sont classés en fonction de leur difficulté par la couleur des numéros.

Vert : Très facile
Bleu : Facile

Rouge : Difficile
Noir : Très difficile

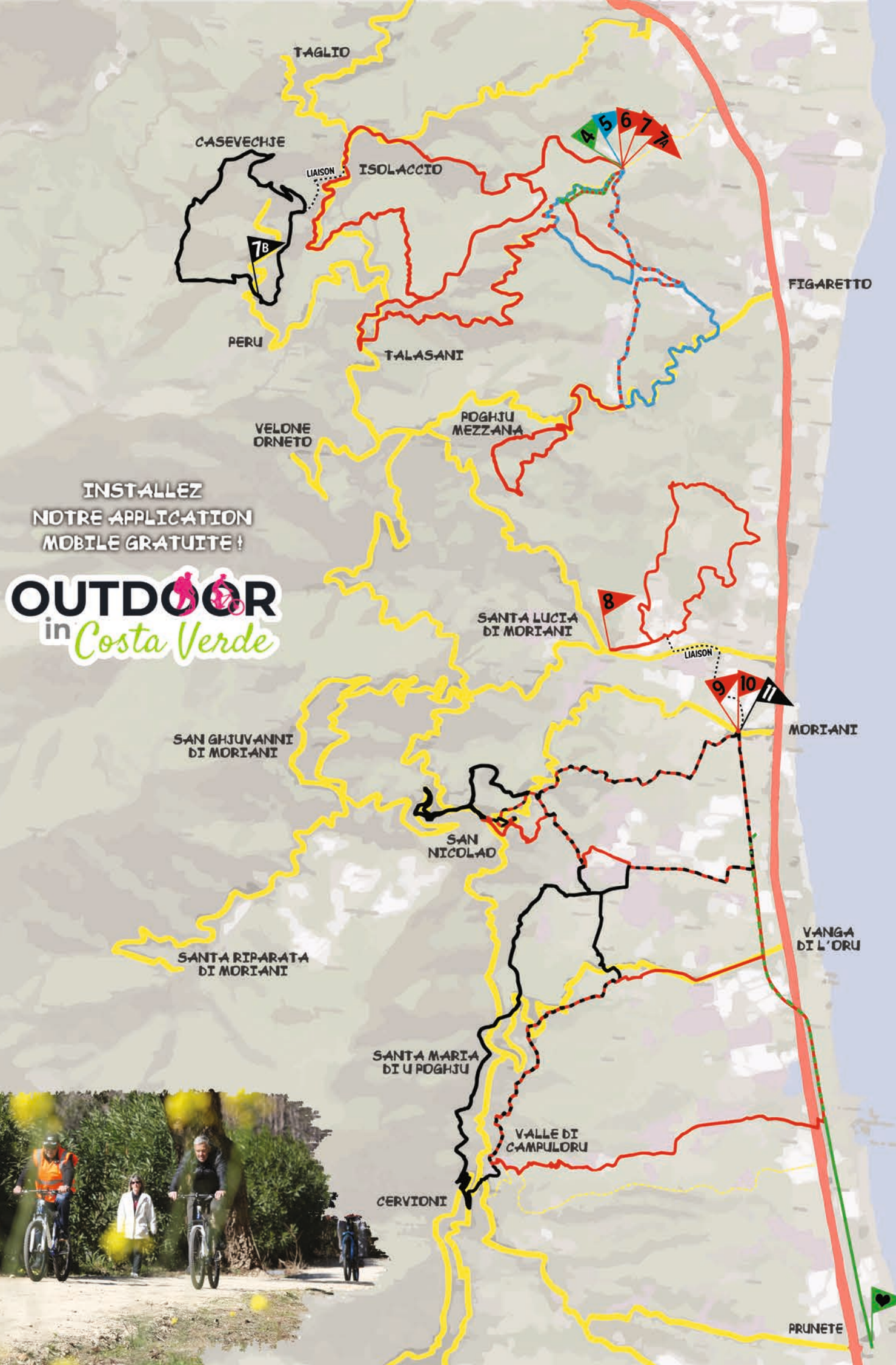
	DIRECTION NUMÉRO DU CIRCUIT		LIAISON		PRUDENCE RALENTIR
	FAUSSE ROUTE		CIRCUIT PASSANT DANS LE PARC NATUREL REGIONAL		



SPASSIERVERDE

PRUNETE - MORIANI

Depuis juin 2018, l'ancien tracé de la voie ferrée a été réaménagé pour vous offrir une voie verte. Cet itinéraire propose un mode de déplacement sécurisé et ludique, reliant les agglomérations de Moriani-Plage (Parc de Padulella) et de Prunete, soit un parcours de 6 km loin des abords de la RT10 et des automobilistes !



INSTALLEZ
NOTRE APPLICATION
MOBILE GRATUITE !

OUTDOOR
in Costa Verde



POINT D'ACCUEIL ET D'INFORMATION
DU SITE VTT-FFC N°288
OFFICE DE TOURISME INTERCOMMUNAL DE COSTA VERDE
DESTINATION CASTAGNICCIA MARE E MONTI
Maison du Développement
430 Route de Moriani - 20230 San Nicolao
+33 (0)4 95 38 41 73
contact@castagniccia-maremonti.com
www.castagniccia-maremonti.com

BASE DE LOCATION VTT
DU SITE VTT-FFC N°288
CLS MOTOR'S CYCLES
RT10 - 20230 Santa Lucia di Moriani
corselocationsscooter@orange.fr
www.corselocationsscooter.com



UTT-FFC

CASTAGNICCIA MARE E MONTI COSTA VERDE



GUIDE DES
ITINÉRAIRES
288

BOUCLE 4



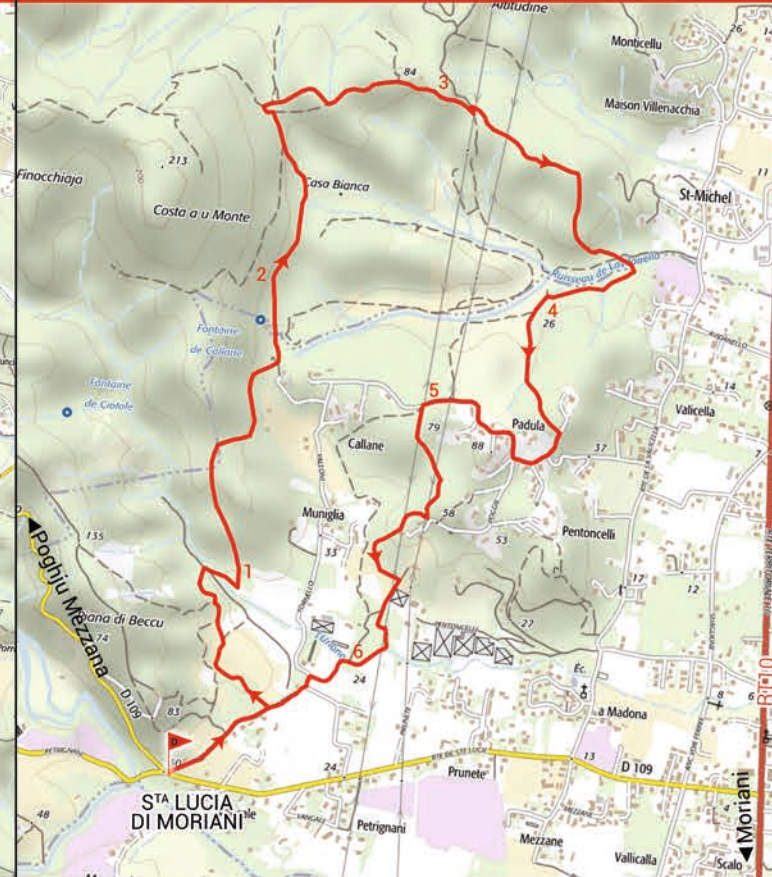
DÉPART PISTE "A MANDRIA" - TALASANI **DISTANCE** 1.450km
LAT.42.425174 / **LONG.**9.509704 **DÉNIJELÉ** 30m

BOUCLE 6



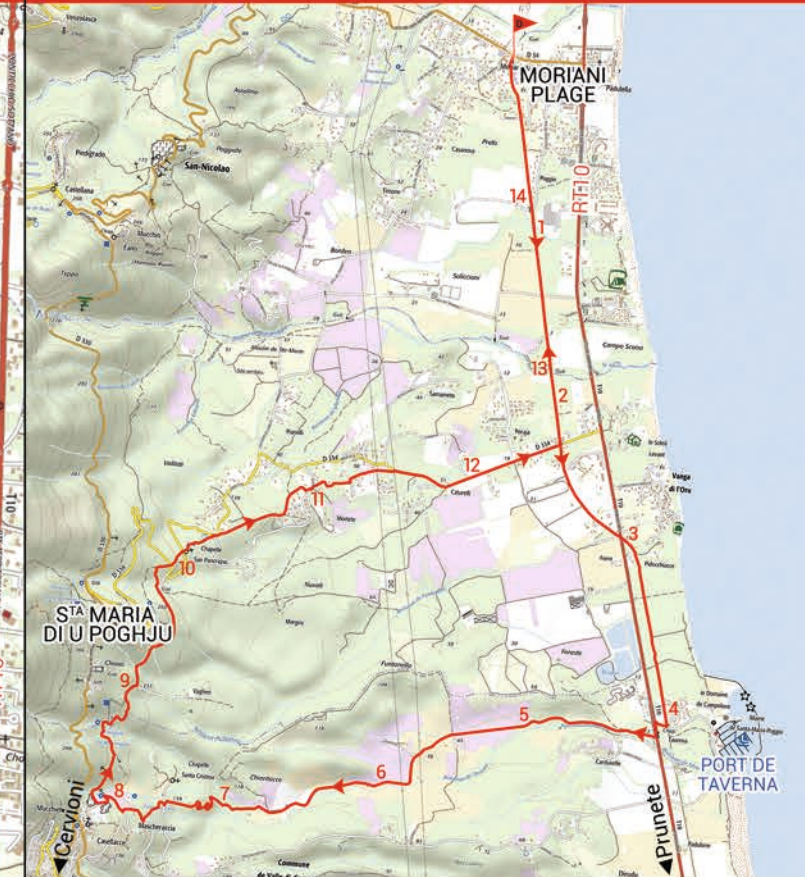
DÉPART PISTE "A MANDRIA" - TALASANI **DISTANCE** 15.130km
LAT.42.425174 / **LONG.**9.509704 **DÉNIJELÉ** 447m

BOUCLE 8



DÉPART D109 - STA LUCIA DI MORIANI **DISTANCE** 6.650km
LAT. 42.382283 / **LONG.** 9.509781 **DÉNIJELÉ** 145m

BOUCLE 10



DÉPART MAIRIE - MORIANI PLAGGE **DISTANCE** 14.830km
LAT.42.22298 / **LONG.**9.31298 **DÉNIJELÉ** 274m

BOUCLE 5



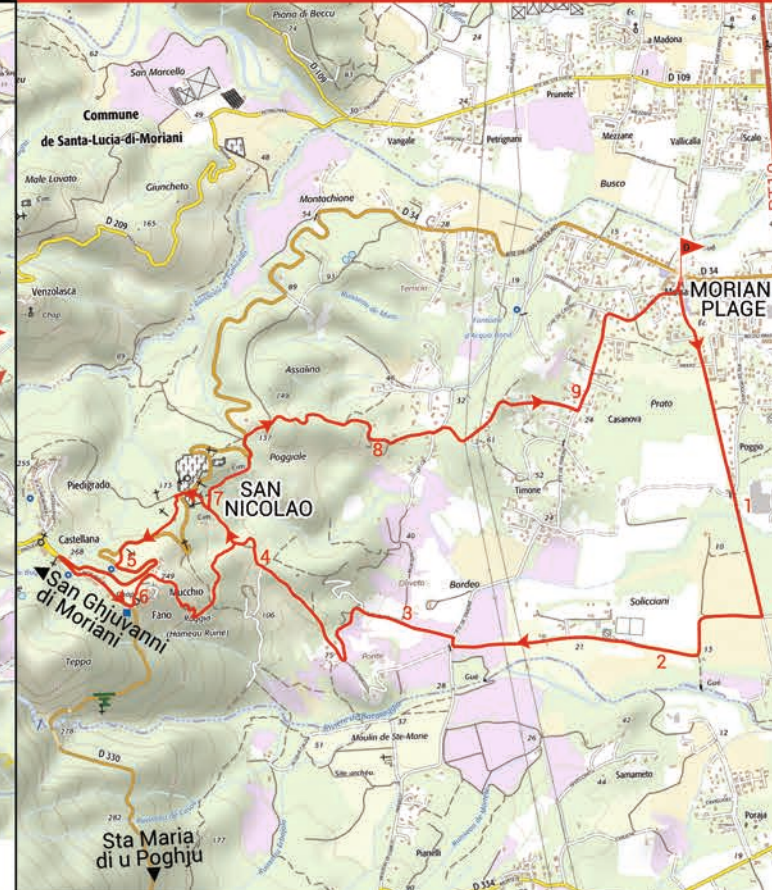
DÉPART PISTE "A MANDRIA" - TALASANI **DISTANCE** 9.310km
LAT.42.425174 / **LONG.**9.509704 **DÉNIJELÉ** 211m

BOUCLES 7 7A 7B



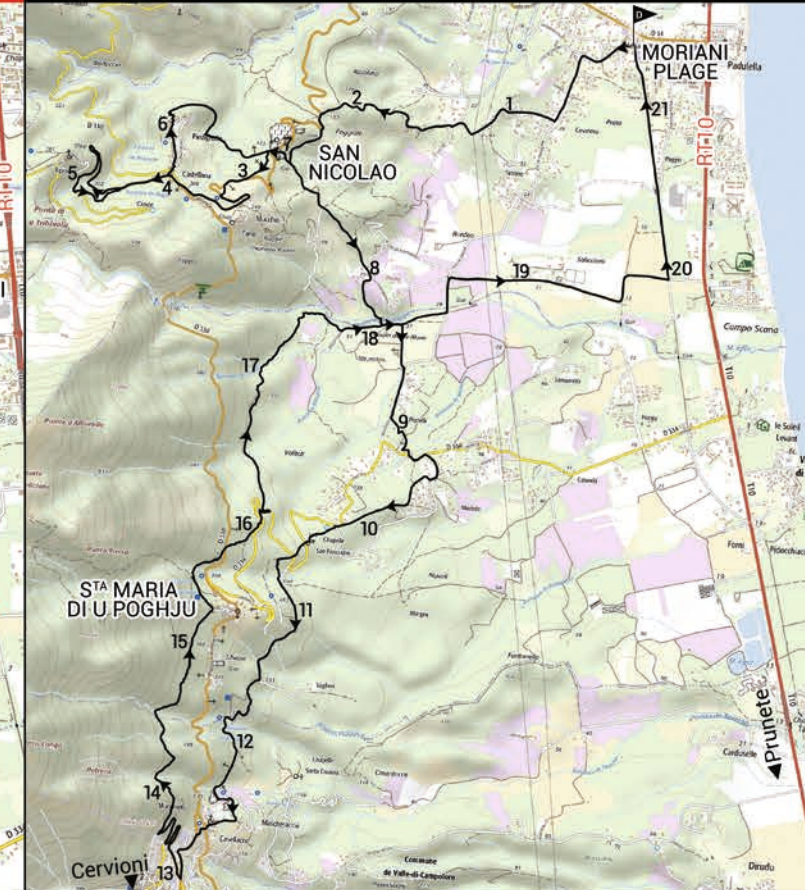
DÉPART PISTE "A MANDRIA" - TALASANI **DÉPART** VILLAGE PERU CASEVECHJE
LAT.42.425174 / **LONG.**9.509704 **DISTANCE** 5.920km **DÉNIJELÉ** 278m **7B**
DISTANCE 13.810km **DÉNIJELÉ** 435m **7** **DISTANCE** 10.350km **DÉNIJELÉ** 362m **7A**

BOUCLE 9



DÉPART MAIRIE - MORIANI PLAGGE **DISTANCE** 9.700km
LAT.42.22298 / **LONG.**9.31298 **DÉNIJELÉ** 300m

BOUCLE 11



DÉPART MAIRIE - MORIANI PLAGGE **DISTANCE** 21.310km
LAT.42.22298 / **LONG.**9.31298 **DÉNIJELÉ** 705m